



FINNBÄR



Sehr geehrte Kundin, sehr geehrter Kunde!

Es freut mich sehr, daß Sie jetzt eine Begegnung mit dem gesündesten und schönsten Baumaterial der Welt haben - Kiefernholz aus Finnland.

Das Kiefernholz wächst langsam und gerade in den mittel-finnischen Wäldern und ist bereits seit dem 9. Jh. als das beste Baumaterial Skandinaviens sehr gefragt.

Die heute verlangten bauphysikalischen Eigenschaften sind im Kiefernholz von Natur aus eingebaut, denn das echte FINNBÄR-Haus bietet eine gesunde, konstante Innenraumatmosfera.

Das massive Holz dämmt und "atmet" ohne zusätzliche Wärmedämmung oder Feuchtsperre. Nur die Auflagefuge erhält eine Dichtungsbahn. Im Winter schwankt die Innentemperatur nicht, das garantiert wirtschaftliche Heizkosten. Im heißen Sommer wiederum bleibt der Innenraum oder eine Veranda angenehm frisch, wie wir es auch von Häusern mit massiven, jedoch wesentlich dickeren Mauerwerkswänden kennen.

Aus diesem Grunde entstehen die Außenwände und die tragenden Innenwände eines FINNBÄR-Hauses aus echtem, sorgfältig bewirtschaftetem Kiefernholz, nach Wunsch des Bauherren als Rundbalken oder Rechteck-Lamellenbalken.

Der Bausatz eines FINNBÄR-Hauses beinhaltet die gesamten Holzteile und das Material für die Montage. So sind dabei auch die leichten Trennwände mit Unterkonstruktion, Treppen, Fußböden mit Dielen, die Deckenträger, Dachsparren, Dachlatten, Terrassen, alle Paneele, Leisten und Schutzblecher für Innen und Außen, alle Innentüren und Außentüren mit Sicherheits-Schließsystem und alle Fensterelemente mit Holzrahmen, Sprossen und 3-facher Verglasung mit Isolierglas, auf Wunsch auch in Dreh-Kipp-Ausführung, enthalten.

Die Anfertigung und Auslieferung Ihres FINNBÄR-Hauses dauert 3 Monate nach dem Eingang des in Kraft getretenen Kaufvertrages.

Die Häuser in diesem Katalog und deren bauseits herzustellenden Fundamente sind für Rundbalken mit 21 cm Durchmesser dimensioniert.

Ich werde mich auch sehr über Ihren eigenen Entwurf freuen und biete Ihr individuelles Blockhaus gerne an.

Ich und mein Team hier in der Fabrik hoffen, daß Sie bei uns Ihr Haus der Zukunft mit Tradition entdecken und daß wir mit Ihnen zusammen arbeiten werden.

Hochachtungsvoll verbleibe ich



Matti Oikari
Geschäftsführer

Ihr persönlicher FINNBÄR-Berater:



KARSTULA, FINNLAND



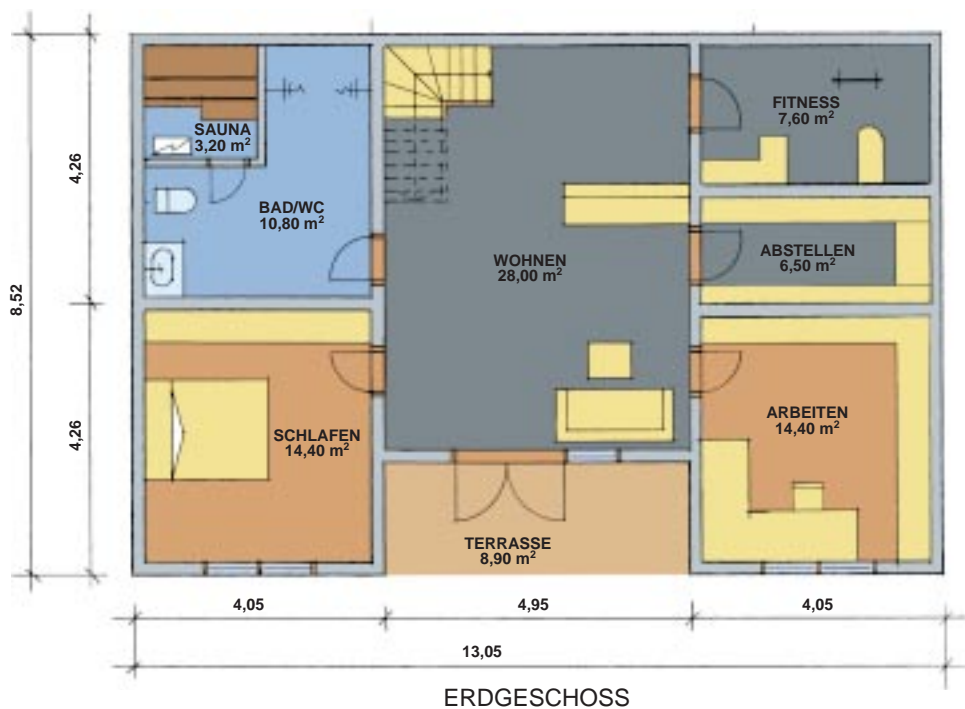
BÄRENHOF

WOHNFLÄCHE	176,90 m ²
TERRASSE	86,00 m ²
GESAMTFLÄCHE	262,90 m²



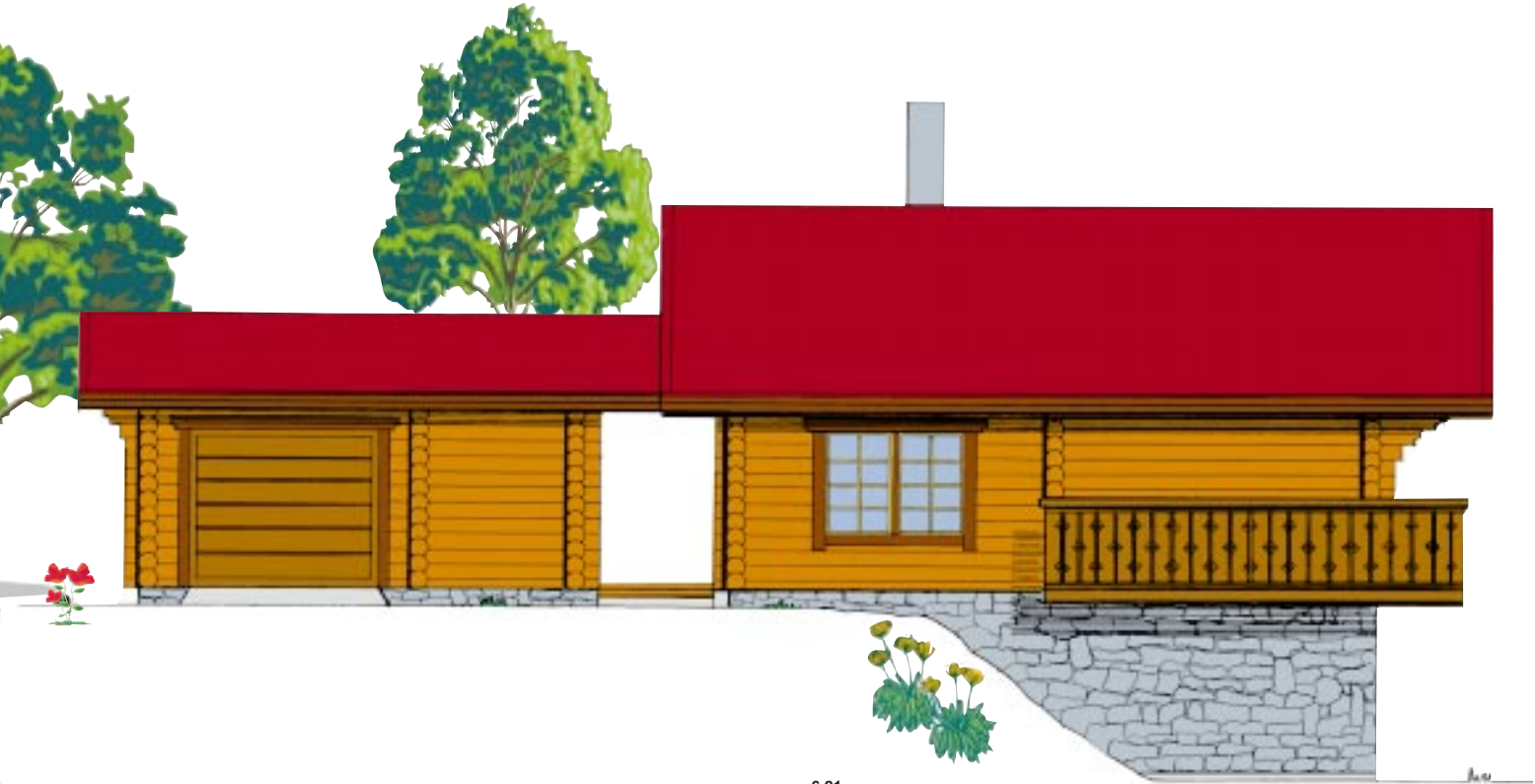
BÄRENSTERN

WOHNFLÄCHE	177,70 m ²
TERRASSEN+EINGANG	59,60 m ²
LOGGIA	20,70 m ²
GESAMTFLÄCHE	258,00 m²



GROSSER BÄR

WOHNFLÄCHE	172,90 m ²
TERRASSEN+EINGANG	57,60 m ²
GARAGE+ABSTELLEN	30,70 m ²
GESAMTFLÄCHE	261,20 m²



DACHGESCHOSS



ERDGESCHOSS



OBERGESCHOSS

BÄRENPFOTE

WOHNFLÄCHE	148,50 m ²
TERRASSEN	58,30 m ²
LOGGIA	26,40 m ²
WINTERGARTEN	12,40 m ²
GESAMTFLÄCHE	245,60 m²



ERDGESCHOSS



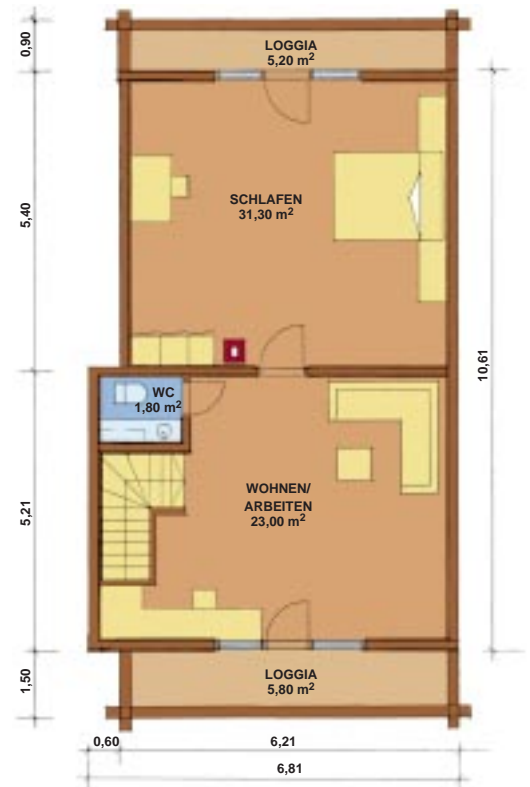
DACHGESCHOSS

BÄRENWALD

WOHNFLÄCHE	150,10 m ²
TERRASSE+EINGANG	18,70 m ²
LOGGIA	15,50 m ²
GARAGE	23,10 m ²
GESAMTFLÄCHE	207,40 m²

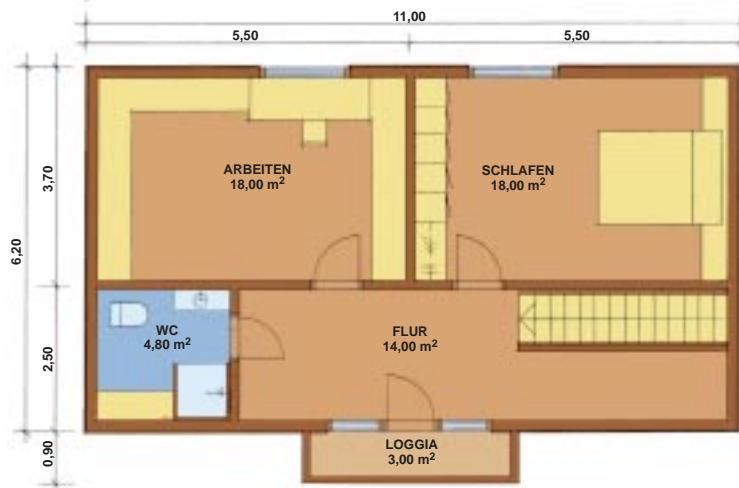


ERDGESCHOSS



OBERGESCHOSS

BÄRENSCHLAF	WOHNFLÄCHE	144,80 m ²
	TERRASSEN	24,40 m ²
	LOGGIA	11,00 m ²
	GARAGE	25,20 m ²
	GESAMTFLÄCHE	205,40 m²



BÄRENSONNE

WOHNFLÄCHE	163,40 m ²
EINGANG	7,60 m ²
LOGGIA	3,00 m ²
INNENHOF	26,60 m ²
GESAMTFLÄCHE	200,60 m²



BÄRENFELS

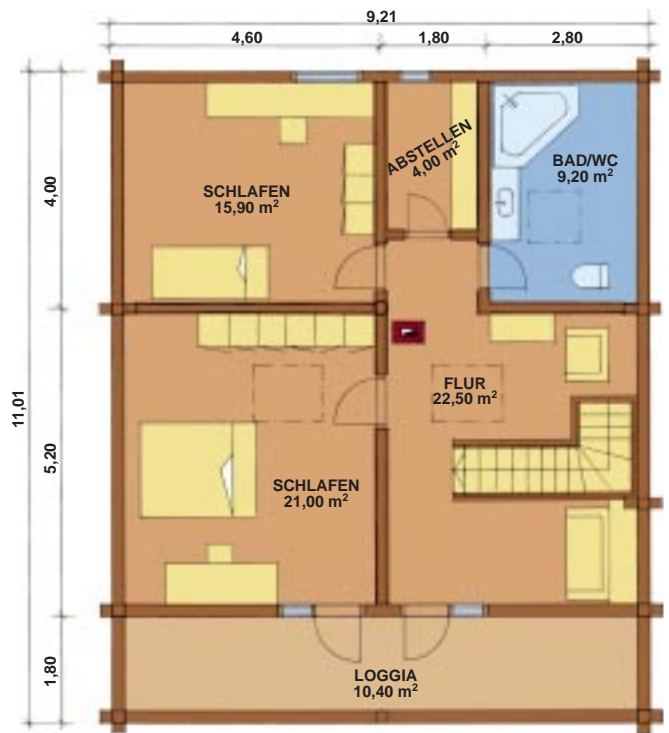
WOHNFLÄCHE	128,50 m ²
TERRASSEN	52,20 m ²
LOGGIA	4,20 m ²
GESAMTFLÄCHE	184,90 m²



OBERGESCHOSS



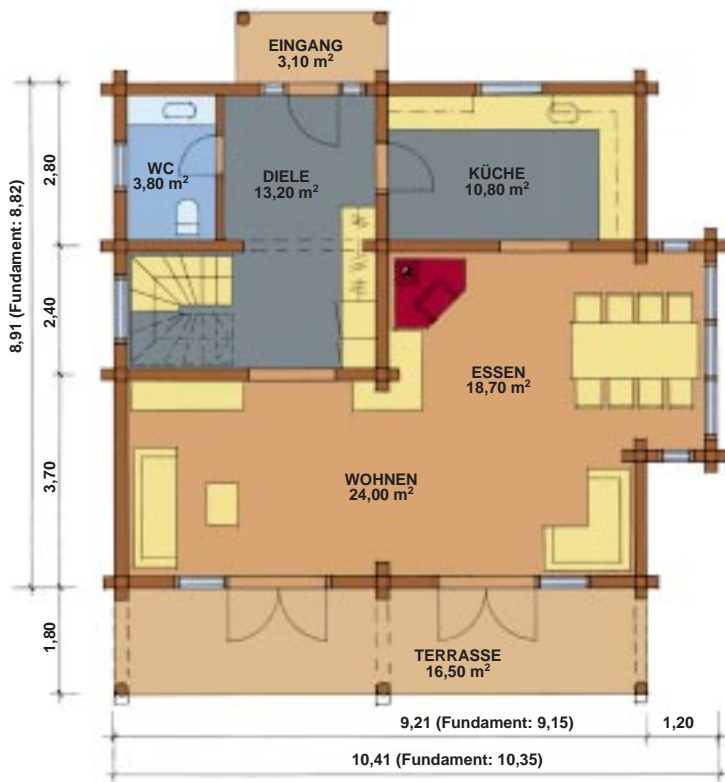
ERDGESCHOSS



OBERGESCHOSS

MAMA-BÄR

WOHNFLÄCHE	147,80 m ²
TERRASSE+EINGANG	15,40 m ²
LOGGIA	10,40 m ²
GESAMTFLÄCHE	173,60 m²



ERDGESCHOSS



OBERGESCHOSS

PAPA-BÄR

WOHNFLÄCHE	135,40 m ²
TERRASSE+EINGANG	19,60 m ²
LOGGIA	14,00 m ²
GESAMTFLÄCHE	169,00 m²



BÄRENWINTER

WOHNFLÄCHE	142,70 m ²
TERRASSEN+EINGANG	38,90 m ²
GESAMTFLÄCHE	181,60 m²



EINFAMILIENHAUS, EISDORF, DEUTSCHLAND





GASTSTÄTTE, HOLLAND

